

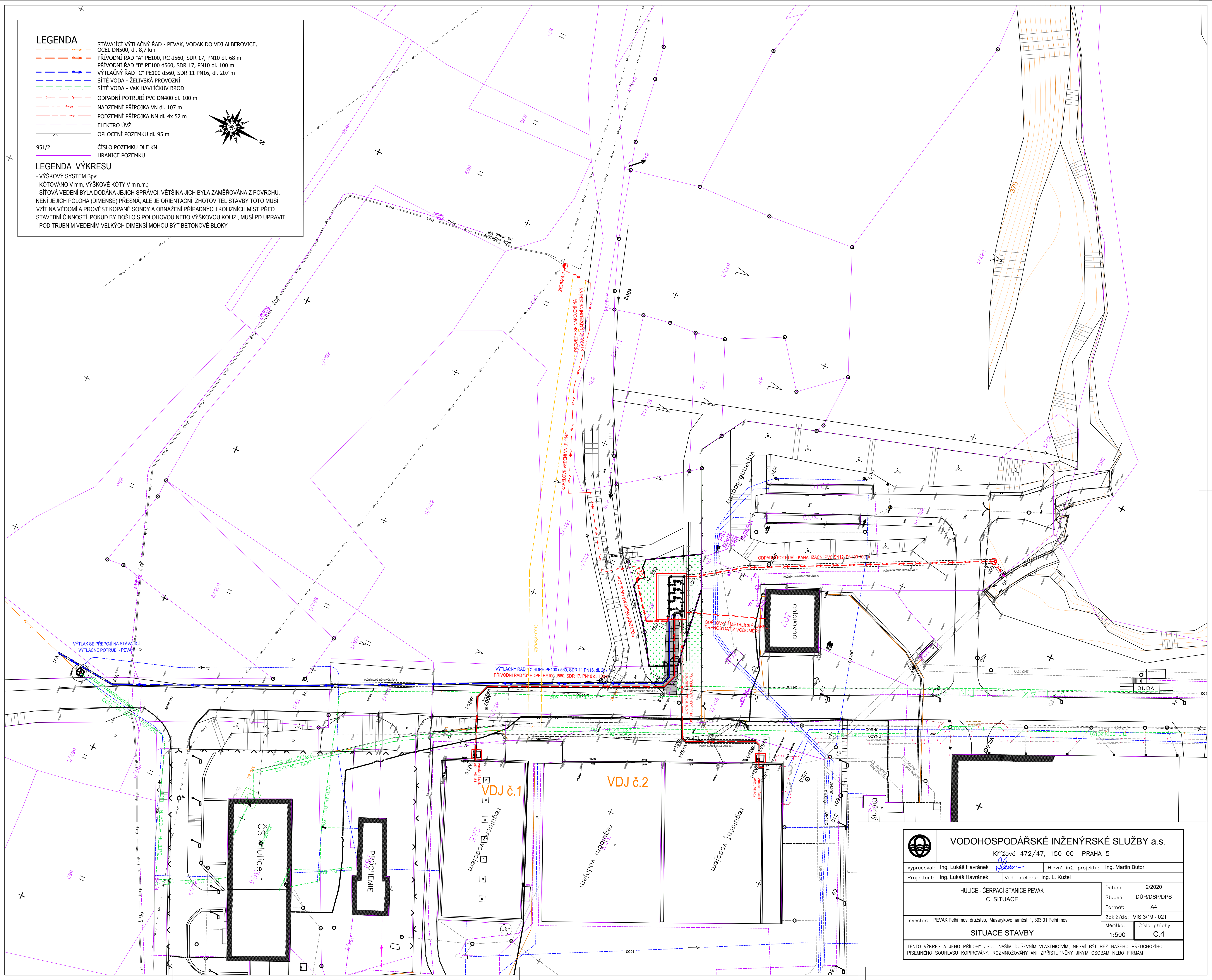
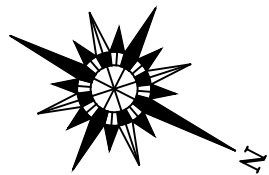
LEGENDA

- STÁVAJÍCÍ VÝTLAČNÝ ŘAD - PEVAK, VODAK DO VDJ ALBEROVICE,  
OČEL DN500, dl. 8,7 km  
PŘÍVODNÍ ŘAD "A" PE100, RC d560, SDR 17, PN10 dl. 68 m  
PŘÍVODNÍ ŘAD "B" PE100 d560, SDR 17, PN10 dl. 100 m  
VÝTLAČNÝ ŘAD "C" PE100 d560, SDR 11 PN16, dl. 207 m  
SÍTĚ VODA - ŽELIVSKÁ PROVOZNÍ  
SÍTĚ VODA - VaK HAVLÍČKŮV BROD  
ODPADNÍ POTRUBÍ PVC DN400 dl. 100 m  
NADZEMNÍ PŘÍPOJKA VN dl. 107 m  
PODZEMNÍ PŘÍPOJKA NN dl. 4x 52 m  
ELEKTRO ÚVŽ  
OPLOČENÍ POZEMKU dl. 95 m

951/2

LEGENDA VÝKRESU

- VÝŠKOVÝ SYSTÉM Bpv;  
- KÓTOVÁNO V mm, VÝŠKOVÉ KÓTY V m n.m.;  
- SÍŤOVÁ VEDENÍ BYLA DODÁNA JEJICH SPRÁVCI. VĚTŠINA JICH BYLA ZAMĚŘOVÁNA Z POVRCHU, NENÍ JEJICH POLOHA (DIMENSE) PŘESNÁ, ALE JE ORIENTAČNÍ. ZHOTOVITEL STAVBY TOTO MUSÍ VZÍT NA VĚDOMÍ A PROVÉST KOPANÉ SONDY A OBNAŽENÍ PŘÍPADNÝCH KOLIZNÍCH MÍST PŘED STAVEBNÍ ČINNOSTÍ. POKUD BY DOŠLO S POLOHOVOU NEBO VÝŠKOVOU KOLIZÍ, MUSÍ PD UPRAVIT.  
- POD TRUBNÍM VEDENÍM VELKÝCH DIMENSÍ MOHOU BYT BETONOVÉ BLOKY



VODOHOSPODÁŘSKÉ INŽENÝRSKÉ SLUŽBY a.s.

Křižová 472/47, 150 00 PRAHA 5

Vypracoval: Ing. Lukáš Havránek

Hlavní inž. projektu: Ing. Martin Butor

Projektant: Ing. Lukáš Havránek

Ved. atelieru: Ing. L. Kužel

HULICE - ČERPAČÍ STANICE PEVAK  
C. SITUACE

Datum: 2/2020

Stupeň: DÚR/DSP/DPS

Formát: A4

Zak.číslo: VIS 3/19 - 021

Měřítko: Číslo přílohy:

1:500 C.4

SITUACE STAVBY

Investor: PEVAK Pelhřimov, družstvo, Masarykovo náměstí 1, 393 01 Pelhřimov

TENTO VÝKRES A JEHO PŘÍLOHY JSOU NAŠIM DUŠEVNÍM VLASTNICTVÍM, NESMÍ BYT BEZ NAŠEHO PŘEDCHOZÍHO PÍSEMNÉHO SOUHLASU KOPIROVÁNY, ROZMNOŽOVÁNY ANI ZPŘÍSTUPNĚNY JINÝM OSOBÁM NEBO FIRMÁM